

KÖRPERSCHUTZ

- Kopfschutzserie
Starlight®



Atöform AUSTRIA
by Lang Orthogroup



Sie halten das Programm von ATO FORM in Händen, **Europas größtem Hersteller von Kopfschutz** für Menschen mit besonderem Bedarf.

Jedes einzelne Produkt zeigt deutlich, mit welcher Hingabe, unverzichtbarer Erfahrung sowie großem handwerklichem Geschick bei der Fertigung gearbeitet wird um den höchstmöglichen Tragekomfort zu erreichen.

Sorgfältigste Auswahl der Materialien ist für uns eine Selbstverständlichkeit, durchdachte Fertigungsmethoden unser Anspruch.

Der Dialog mit Ihnen stellt für uns das Fundament sinnvoller Innovationen dar.

Suchen Sie etwas ganz Außergewöhnliches? Verbesserungen und individuelle Lösungen werden zielgerichtet erreicht. Wir sind dankbar für Ihre Anregungen und Wünsche.

Unsere gemeinsame Anstrengung hilft helfen!

Ihr ATO FORM Team



Artikelnummern
und Preise siehe
Preisliste/Bestellschein

HMV 99.17.01.0008

Starlight® Easy

Besonders leichter Protektor für hochdefinierte Passform. Aufgrund des verwendeten Hightech-Spezialschaumes passt er sich jeder Kopfform ideal an und schützt den Oberkopf durch wohldurchdachte anatomische Anpassbarkeit.

Die Verarbeitung genügt allerhöchsten Qualitätsansprüchen. Der Kopfschutz wird zweifarbig angeboten, freie Farbwahl.

Ebenso einfaches wie geniales Verstellsystem für den Ohrriemen. Durchdachtes Höchstmaß an Qualität.

Gewicht ab 205 g.

Zubehör:

- Kinnschutz
- Kontrastnaht
- Gepolsterter Kinnriemen



Formschön und sicher



Ohrausschnitt verstellbar

Technische Daten:

Modell	Starlight® Easy
Stirnschutzstärke	1,5 cm
Kopfumfang	bitte angeben
Füllung	Hartschaum
Außenmaterial	Leder
Futter	Leder
Gesamtgewicht	ca. 205 g



HMV 99.17.01.0002

Starlight® Secure



Starlight® Secure
mit Stirn-, Nacken-
und Kinnschutz (Zubehör)



Farbvarianten

Stark verbesserte Weiterentwicklung des Modells „High Protection“

Durch die anatomische Form des Protektors mit integriertem Schutz der Schläfen-/Ohrpartie auf Basis von hochwertigem Schaumstoff wird der Kopf sehr gut geschützt. Auf treffende Schlag- und Stoßkräfte werden hier durch definierte Druckverformung reduziert.

Die Schutzwirkung im oberen Kopfbereich wird durch individuell verstellbare Trapezpolster aus stoßabsorbierendem Schaum erreicht.

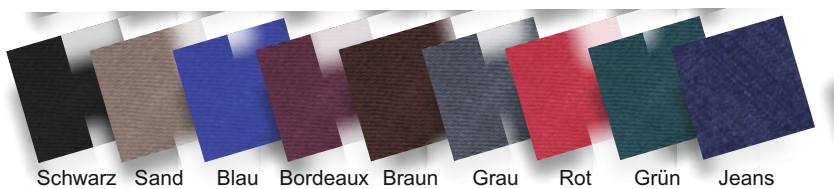
Je nach Indikation kann der Kopfschutz optional mit einem anklettbaren Stirnpolster und/oder Nackenpolster ergänzt werden. Dadurch wird ein besonders guter Schutz möglich.

Durch einen einstellbaren Kinnriemen sowie nach Indikation wählbaren Verschlüssen wird eine individuelle und passgenaue Fixierung erreicht.

Der Bezug des Secure besteht aus hochwertiger Baumwolle.

Zubehör:

- Kinnschutz
- Stirnschutz
- Nackenschutz
- Fixlockverschluss
- Und vieles mehr



Schwarz Sand Blau Bordeaux Braun Grau Rot Grün Jeans

**Bedarf an weiterem
Zubehör?**

Aber gerne!

Technische Daten:

Starlight® Secure	C 401101-B	C 401102-B	C 401103-B	C 401104-B	C 401105-B
Größe	1	2	3	4	5
Kopfumfang	47–49 cm	50–52 cm	53–55 cm	56–59 cm	60–62 cm
Füllung	Fest/weiche Schaumstoffkombination				
Gesamtgewicht	ca. 100 g	ca. 100 g	ca. 110 g	ca. 120 g	ca. 130 g

HMV 99.17.01.0004

Starlight® Secure Leder

Eleganz – mit Sicherheit!

Der gesamte Aufbau, der identisch ist mit dem Starlight® Secure, ist mit hochwertigstem Full-Grain-Rindsleder ausgestattet.

Das Leder ist vegetabil (pflanzlich) ohne Zusatz von Chromgerbstoffen gegerbt und frei von jeglichen Schadstoffen, entspricht der PCP-Verbotsverordnung.

Die Farbgebung wird ausschließlich durch natürliche Materialien und Verfahren erreicht – ohne Einsatz von AZO-Farbstoffen.

Für die Innenauskleidung wird ein angerautes Kalbsleder verwendet. Es ist atmungsaktiv, wärme- und feuchtigkeitsregulierend und sehr hautfreundlich, mineralische Nappasoftgerbung, im Fass mit hochwertigen Farbstoffen durchgefärbt.

Zubehör:

- Kinnschutz
- Stirnschutz
- Nackenschutz
- Fixlockverschluss
- Verstärkte Dornschnalle
- Und vieles mehr



Starlight® Secure Leder
mit Stirn-, Nacken-
und Kinnschutz (Zubehör)



Weitere Farbwünsche?

Aber gerne

Technische Daten:

Secure Leder	C 401101	C 401102	C 401103	C 401104	C 401105
Größe	1	2	3	4	5
Kopfumfang	47–49 cm	50–52 cm	53–55 cm	56–59 cm	60–62 cm
Füllung	Fest/weiche Schaumstoffkombination				
Gesamtgewicht	ca. 150 g	ca. 180 g	ca. 180 g	ca. 200 g	ca. 240 g

HMV 99.17.01.0007

Starlight® Protect



Technische Daten:

Modell	Starlight® Protect
Stirnschutzstärke	1,5 cm
Kopfumfang	bitte angeben
Füllung	Hartschaum
Außenmaterial	Leder
Futter	Leder
Gesamtgewicht	ca. 260 g



Farbvarianten

Bei uns sind viele Extras schon Standard, wie zum Beispiel folgende Farben:



Schwarz

Blau

Braun

Grün

Rot

Stark verbesserte Weiterentwicklung des Modells „Orient“

Der Aufbau der Modelle Protect und Protect Plus folgt dem Sandwichprinzip, um auftretende Schlag- und Stoßkräfte aufzunehmen und zu verteilen.

Im Bereich der Hinterkopfpattie ist auf der Außenseite eine zusätzliche schlagzähe, splitterfreie Hartschaum-Schutzschale eingearbeitet, um z. B. bei einem rückwärtigen Aufprall die auftretenden Kräfte auf die gesamte Konstruktion im Hinterkopfbereich zu verteilen.

Sowohl Protect als auch Protect Plus sind aus hochwertigstem Full-Grain-Leder. Kinn- und Nackenriemen, Verschlüsse und vieles Weitere nach Indikation wählbar.

Die Schutzwirkung im oberen Kopfbereich wird z. B. durch Längsstreben (offene Version) oder durch eine geschlossene, perforierte Kappe aus stoßabsorbierendem High-Tech-Schaum erreicht.

Zubehör für

Starlight® Protect und Protect Plus:

- Kinnschutz, Ohrschutz, Wangenschutz
- Geschlossene Oberseite
- Fixlockverschluss, Klettverschluss
- Magnetverschluss inkl. Schlüssel
- Verstärkte Dornschnalle
- Visier oder Xtra-Gesichtsschutz (Protect Plus)
- Und vieles mehr

HMV 99.17.01.0006

Starlight® Protect Plus

Ein Plus an Sicherheit und Qualität!

Die Modelle Protect und Protect Plus unterscheiden sich grundsätzlich durch ihre Stirnschutzstärke: Protect mit 1,5 cm, Protect Plus mit 4 cm.

Auch für das farbige Leder gelten die gleichen hohen Qualitätsansprüche wie für Schaumstoffe und Verarbeitung!

Das für die Innenauskleidung verwendete Kalbsleder ist anperforiert, dadurch ist sie atmungsaktiver, wärme- und feuchtigkeitsregulierender sowie sehr hautfreundlich.



Xtra-Gesichtsschutz

Technische Daten:

Modell	Starlight® Protect Plus
Stirnschutzstärke	4,0 cm
Kopfumfang	bitte angeben
Füllung	Hartschaum
Außenmaterial	Leder
Futter	Leder
Gesamtgewicht	ca. 280 g



Kinnschutz



Ohr- und Wangenschutz

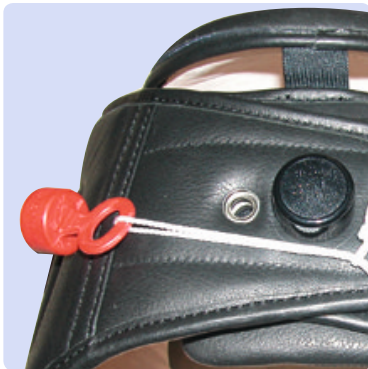


Geschlossene Oberseite



Visier (nur für Protect Plus)

Qualität im Detail



Qualität im Detail



Wir wollen, dass Sie in den besten Händen sind, deshalb verwenden wir:

- besonders weiches Garn für höchsten Tragekomfort
- lösungsmittelfreien Kleber
- schadstofffrei gegerbtes Full grain-Leder
- anperforiertes und angerautes Futterleder für ausgezeichnetes Mikroklima
- hochwertigste Spezialschaumstoffe
- nickelfreie Schließen und Nieten.

Entwicklung, Fertigung und Qualitätsüberprüfung ausschließlich an unserem Stammsitz in Deutschland von eigenen Fachkräften. Diese Inhouse-Fertigung bietet uns die Möglichkeit zur „Express fertigung“ – wenn bester Schutz ganz eilig ist.

Starlight® Protect Plus

mit „Xtra“ Gesichtsschutz

Geht es irgendwo noch sicherer?

Der Starlight® Protect Plus mit Xtra-Gesichtsschutz wurde speziell für Patienten mit besonderem hohem Bedarf an Gesichtsschutz entwickelt.

Der „Xtra“ bietet noch mehr Sicherheit bei erhöhten Verletzungsfahren durch Frontalstürze oder autoaggressivem Verhalten.

Besonders wichtig ist die Verwendung von anperforiertem Kalbsleder in der Innenauskleidung, da dadurch ein Mehr an Atmungsaktivität, Wärme- und Feuchtigkeitsregulierung, in Kombination mit Hautfreundlichkeit hinzu gewonnen wird.



Selbstverständlich liefern wir auch die alt bekannten Modelle Orient u. Willo, weisen allerdings darauf hin, dass diese qualitativ und technisch nicht auf dem Niveau der Starlight®-Serie sind!

HMV 99.17.01.0011 (Starlight Go Sport) / HMV 99.17.01.0010 (Starlight Go Sport Plus)

Starlight® Go Sport & Go Sport Plus

Bester Schutz, formschön umgesetzt!

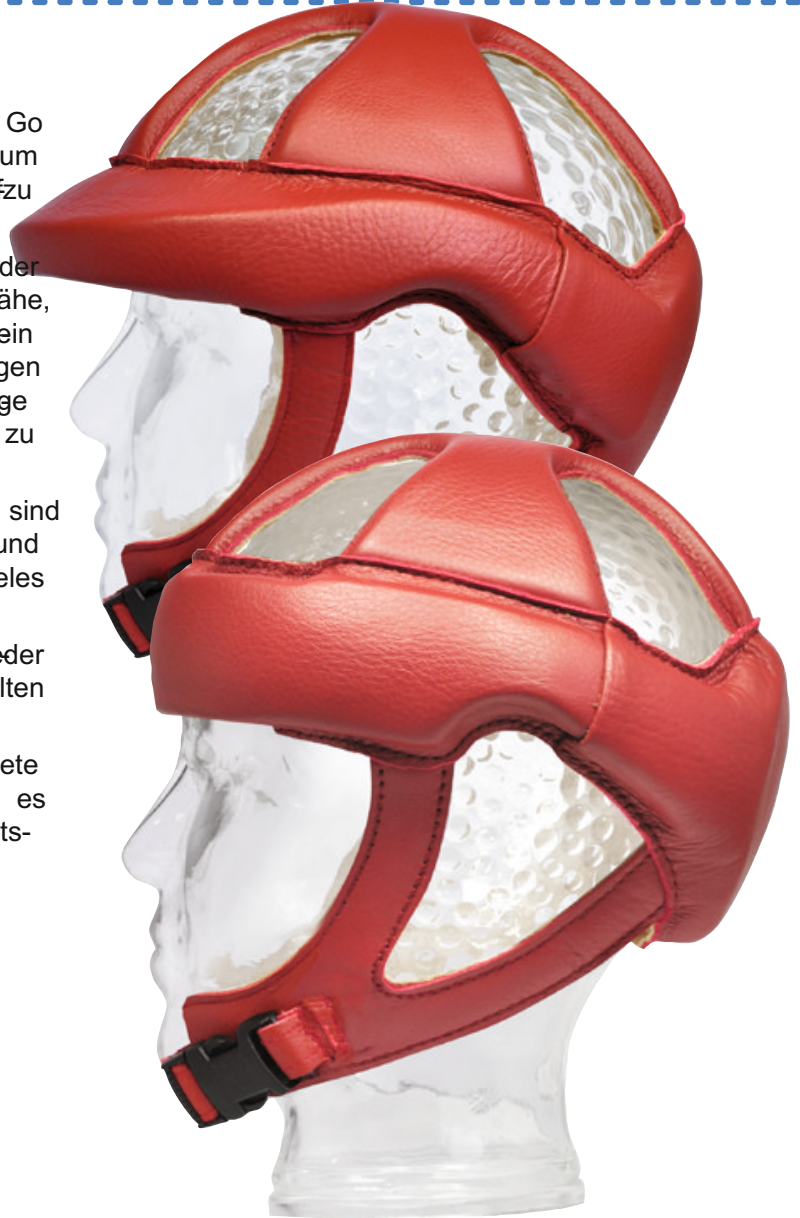
Der Aufbau der Modelle Go Sport und Go Sport Plus folgt dem Sandwichprinzip, um auftretende Schlag- und Stoßkräfte aufzunehmen und zu verteilen.

Im Bereich der Hinterkopfpattie ist auf der Außenseite eine zusätzliche schlagzähe, splitterfreie Hartschaum-Schutzschale eingearbeitet um z. B. bei einem rückwärtigen Aufprall die auftretenden Kräfte auf die gesamte Konstruktion im Hinterkopfbereich zu verteilen.

Sowohl Go Sport als auch Go Sport Plus sind aus hochwertigstem Full-Grain-Leder und sitzen fest und sicher. Verschlüsse und vieles Weitere nach Indikation wählbar.

Wählen Sie zwischen verschiedenen Lederfarben – auch für das farbige Leder gelten unsere hohen Qualitätsansprüche!

Das für die Innenauskleidung verwendete Kalbsleder ist anperforiert. Dadurch ist es atmungsaktiv, wärme- und feuchtigkeitsregulierend sowie sehr hautfreundlich.



Zubehör

- Geschlossene Oberseite
- Fixlockverschluss
- Klettverschluss
- Magnetverschluss inkl. Schlüssel
- Verstärkte Dornschnalle
- Und vieles mehr



Schwarz

Blau

Braun

Grün

Rot

HMV 99.17.01.0003

Starlight® Base



Starlight® Base
mit Stirn-, Nacken-
und Kinnschutz
(Zubehör)

Die sicherste Basis gibt es bei ATO FORM.

Dieses Kopfschutzmodell ist aus hochwertiger strapazierfähiger Baumwolle sorgfältig verarbeitet.

Neben der seitlichen Schutzfunktion und der guten Passform bietet der Kopfschutz eine gute Luftzirkulation.

Je nach Indikation kann der Protektor optional mit einem anklettbaren Stirn- und/oder Nackenpolster ergänzt werden.

Eine relative Schutzwirkung im oberen Kopfbereich wird durch ein variabel klettbares Kreuzpolster aus stoßabsorbierendem Schaumstoff erreicht.

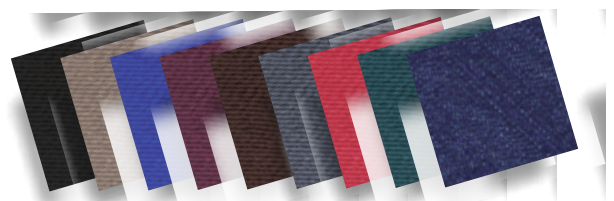
Durch einen einstellbaren Kinnriemen und je nach Indikation wählbaren Verschlüssen wird eine individuelle und passgenaue Fixierung erzielt.

Zubehör:

- Kinnschutz
- Nackenschutz
- Stirnschutz
- Fixlockverschluss



Farbvarianten für den Starlight® Base



Der beste Kopfschutz ist der gern getragene. Farbkombinationen / Sonderstoffe / Sondergrößen für alle Modelle auf Anfrage gegen geringen Preisaufschlag erhältlich.

Technische Daten:

Starlight® Base	C 402001	C 402002	C 402003	C 402004	C 402005
Größe	1	2	3	4	5
Kopfumfang	47–49 cm	50–52 cm	53–55 cm	56–59 cm	60–62 cm
Füllung	Fest/weiche Schaumstoffkombination				
Gesamtgewicht	ca. 100 g	ca. 110 g	ca. 120 g	ca. 130 g	ca. 140 g

HMV 99.17.01.0005

Starlight® Standard

Stark verbesserte Weiterentwicklung des Modells „Special Protection“

Der Starlight® Standard ist ein leichter Kopfschutz (ca. 100 g) mit guten Verzögerungseigenschaften.

Das Innenfutter aus Baumwolljersey sorgt für einen guten Feuchtigkeitstransport. Der Außenbezug besteht aus robustem Material.

Der verstellbare Kinnriemen bietet guten Halt. Der Starlight® Standard ist in den Farben blau, rot und braun erhältlich. Jeder Protektor wird individuell zentimetergenau angefertigt.

Waschbar bei 40 Grad.

Zubehör:

- Kinnschutz
- Fixlockverschluss
- Klettverschluss



Technische Daten:

Modell	Starlight® Standard
Stirnschutzstärke	1,5 cm
Kopfumfang	bitte angeben
Füllung	Hartschaum
Gesamtgewicht	ca. 100 g



Sportliche Variante als „Schildkappe“



Farbvarianten für den Starlight® Standard

Wissenswertes zum Kopfschutz- Programm

Sie benötigen einen Kopfschutz für Ihr Kind oder einen Angehörigen?

- Die sehr gut durchdachte Kopfschutz-Serie STARLIGHT® von ATO FORM erhalten Sie in Ihrem Sanitätshaus oder Orthopädiefachgeschäft. Alle Modelle bieten definierten Schutz und hohen Tragekomfort.
- Anhand von Indikationen können Modell und Material des Kopfschutzes ausgewählt werden. Die verschiedenen Modelle bestehen aus diversen Spezialschäumen, ausgewählt für spezifische Anforderungen. Sie können zwischen verschiedenen Schließsystemen wählen und den Kopfschutz in unterschiedlichen Farben gestalten.
- In Ihrem Sanitätshaus werden anhand des Bedarfsermittlungsbogens und der Indikationen detaillierte Angaben aufgenommen. So soll gewährt werden, dass der Protektor perfekt sitzend seinen Zweck bestens erfüllt und dass keine Bedürfnisse des Patienten unberücksichtigt bleiben.

Design, das nicht ausgrenzt sondern absichert...



STARLIGHT - Maßblatt
Kopfschutz-Versorgung

Die Kopfmaße bestimmen Sie, indem Sie ein flexibles Maßband (schmales Schneiderband) gemäß den unten abgebildeten Skizzen benutzen.

1

A..... cm (Augenbrauenhöhe)
 B..... cm
 C..... cm (höchste Stelle des Kopfes)
 D..... cm

2

E..... cm
 F..... cm

Ausfüllen wenn STARLIGHT PROTECTOR / STARLIGHT PROTECTOR PLUS benötigt wird.

3

G..... cm
 H..... cm

Ausfüllen wenn STARLIGHT PROTECTOR / STARLIGHT PROTECTOR PLUS benötigt wird.

Schädelperspektiven

Bitte korrigieren Sie bei Bedarf in den oberen Zeichnungen die Stirn und/oder die Schädelform, bzw tragen Sie eventuelle sonstige Abweichungen ein.

Bemerkungen

SHF Fachhandel:
 Ansprechpartner:
 Patientin:
 Alter: Körpergröße:
 Gewicht: Krankheitsbild:

Preisliste Seite 84

Wir weisen darauf hin, dass wir uns für alle in diesem Prospekt abgebildeten Produkte Änderungen aus technischen Gründen vorbehalten. Diese Änderungen können sich auch auf Farben und Stoffe beziehen. Die Abbildungen zeigen entweder Standardmodelle oder Produktvarianten (z. B. mit Zubehör). Berücksichtigen Sie bitte diesen Aspekt bei Bestellungen aufgrund von Abbildungen. Druckfehler behalten wir uns vor. Stand Mai 2012.

HMV 99.17.01.0012

Starlight® Snooze

Der Starlight® Snooze ist ein speziell konzipierter Kopfschutz für Patienten die unruhig schlafen und auf Grund dessen besonderen Gefährdungen ausgesetzt sind.

Die angenehm weiche Polsterung aus einer Kombination verschiedener Schaumarten verhindert garantiert unangenehmes Drücken während der Schlafphase.

Technische Daten:

Modell	Starlight® Snooze
Polsterstärke	4 cm
Kopfumfang	bitte angeben
Füllung	Hartschaum + Marshmallowschaum + Watte
Außenmaterial	Leder
Futter	Leder
Gesamtgewicht	ca. 270 g



Zubehör:

- Kinnschutz
- Verstärkte Dornschnalle

HMV 02.40.06.3001

Starlight® Active

Mit einem in Neigung und Länge anpassbaren Druckstab ausgestattet, bietet der Starlight® Active die Möglichkeit der Nutzung modernster Kommunikationsmittel oder traditioneller Arbeitsmaterialien wie Pinsel und Bleistift.

Die in zwei Größen erhältliche Kopfschreibhilfe ist an verschiedene Kopfumfänge einfach anpassbar.

Das Material ist aus weichem Leder mit geringem Gewicht (ca. 250 g).

Lieferumfang:

- Kopfschreibhilfe mit Stab

Indikation:

- Erhaltene Motorik des Kopfes



Technische Daten:

Starlight® Active	C 400001	C400002
Größe	1	2
Kopfumfang	bis 53 cm	ab 53 cm